



*plateforme*i

INCLUSION • INNOVATION • IMPACT

| GROUPE SOS |

# Rapport d'activité 2019

# Édito

## **2019 : Une nouvelle étape pour Plateforme i**

L'année 2019 a été riche en changements pour Plateforme i. Nouveaux défis pour faire grandir le programme « Teame » dans le cadre du Plan d'investissement dans les compétences, nouveaux partenaires pour nos activités de formation et de conseil, nouveaux territoires pour le déploiement du programme « Les bons profils »... et aussi du nouveau dans l'équipe, y compris dans sa direction, puisque c'est en avril 2019 que j'ai eu le plaisir de rejoindre l'aventure Plateforme i.

Pour réussir cette étape, l'équipe de Plateforme i y a mis son énergie et son engagement tout au long de l'année 2019, et croyez-moi, elle ne manque ni de l'une ni de l'autre !

### **Un acteur au cœur des enjeux d'inclusion**

Plateforme i aujourd'hui, c'est le pari d'une approche décloisonnée de l'inclusion, en œuvrant autant pour les jeunes que pour les adultes, aux côtés des personnes en parcours d'insertion et des professionnels du secteur. Et au vu des enjeux sociaux actuels, nous pensons que ce décloisonnement est aussi une nécessité entre les acteurs de l'inclusion, associations comme entreprises, pour jouer collectif et avoir ensemble plus d'impact dans l'intérêt général. Si vous partagez cette conviction, n'hésitez pas à nous contacter !

**Benoît Landau, directeur de Plateforme i**

## Nous connaître

### Qui nous sommes

Plateforme i développe des programmes pour répondre aux défis de l'inclusion dans l'emploi. Nos équipes mettent leurs expertises et leur engagement au service des jeunes vulnérables, des adultes en parcours d'insertion et des professionnel.le.s qui les accompagnent.

Plateforme i est une structure du GROUPE SOS. Première entreprise sociale en Europe, le GROUPE SOS s'est donné pour mission de lutter contre toutes les formes d'exclusion et démontre qu'il est possible de bâtir une organisation solide conciliant activités économiques et impact social.

### Notre raison d'être

Nous sommes convaincus que chacun a du talent et qu'un modèle économique qui n'exclut personne profite à tout le monde. Nos programmes apportent des réponses efficaces pour l'inclusion dans l'emploi de personnes qui en sont actuellement éloignées.

### Notre méthode

Nous mettons en œuvre des réponses agiles, opérationnelles et co-construites avec les parties prenantes de ces défis (entreprises, institutions publiques, professionnel.le.s de terrain et personnes bénéficiaires).

Au-delà de notre seule expertise, nous agissons pour fédérer les énergies et faire travailler ensemble les acteurs concernés par cet enjeu d'intérêt général.



### Notre équipe

Notre équipe pluridisciplinaire intervient de manière croisée sur tous nos projets. Venus d'horizons différents, nous avons tout.e.s en commun la volonté de faire bouger les lignes.

### Nos principes

- **Inclusion** : nous activons le potentiel des personnes éloignées de l'emploi.
- **Innovation** : nous proposons des solutions nouvelles pour faire bouger les lignes de l'insertion professionnelle.
- **Impact** : notre objectif est d'apporter des réponses efficaces au plus grand nombre.

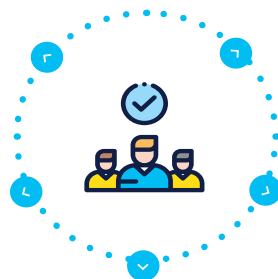
## 2019 en chiffres



**Plateforme i**  
c'est

**9 ans**  
d'existence.

**67%**  
de sorties positives  
à l'issue de  
nos programmes.



**230**  
professionnel.le.s  
formé.e.s chaque  
année à des méthodes  
innovantes  
d'accompagnement  
vers l'emploi.

**37**  
collaborateurs.

**292** personnes  
accompagnées  
vers l'emploi.



**Nos**  
**publics**

- ✓ **Jeunes éloignés de l'emploi**
- ✓ **Salarié.e.s en fin de parcours d'insertion**
- ✓ **Structures sociales** : structures d'insertion par l'activité économique, entreprises adaptées, établissements pour mineurs relevant de l'aide sociale à l'enfance ou de la protection judiciaire de la jeunesse...
- ✓ **Professionnel.le.s de l'inclusion** : conseiller.e.s en insertion professionnelle, éducateurs.rices...
- ✓ **Recruteurs, managers & responsables RH de terrain**

## Nos actions en 2019

**Pour agir au plus près des besoins que nous constatons sur le terrain, nos actions se déclinent en 4 axes :**

**Remobiliser :** Nous révélons le potentiel des jeunes pour accélérer leur insertion professionnelle.

**Recruter :** Nous accompagnons autant les équipes qui offrent un emploi que les personnes qui en cherchent.

**Former :** Nous aidons les acteurs de l'inclusion avec des formations adaptées à leurs enjeux.

**Conseiller :** Nous soutenons les structures d'inclusion dans l'emploi et leurs équipes dans la réussite de leur projet social.

### Remobiliser

*Nous accompagnons les jeunes décrocheurs, en particulier ceux répondant au profil dit NEET\*, dans la construction de leur projet professionnel, pour un accès positif et encadré vers l'emploi durable.*

*Notre méthodologie s'appuie sur une pédagogie active : mis en action, les jeunes peuvent pleinement dévoiler leur potentiel !*

**Jeunes d'avenir** est un programme de coaching professionnel sur mesure, qui s'adresse aux jeunes de 16 à 25 ans, résidant dans le 93 et répondant au profil dit NEET.

Nos coachs accompagnent les jeunes dans la construction de leur projet professionnel, dans leurs démarches et leurs déplacements visant à le concrétiser.

Mené en lien avec les équipes éducatives, cet accompagnement est adapté aux besoins et à la situation du jeune et lui permet de gagner en autonomie.



Jeunes accompagnés



de sorties positives :  
emploi, formation,  
stage ou service



établissements engagés



**Teame** est un programme de remobilisation collective pour les jeunes éloignés de l'emploi. Ce dispositif réinvente leur insertion professionnelle en les impliquant concrètement dans la création et la gestion d'un projet dont ils et elles sont les leaders.

Pendant 3 mois, chaque Teame, composée de 8 à 12 jeunes, gère tous les aspects de leur projet (RH, finances, marketing...). Cette expérience collective immersive leur permet de découvrir les exigences du monde du travail dans un contexte bienveillant, de développer leur pouvoir d'agir, de monter en compétences, de rencontrer des professionnel.le.s afin d'accélérer leur accès à l'emploi.

Ensemble, ils et elles reprennent confiance, apprennent à travailler en équipe et se remobilisent dans un cadre sécurisé. Notre méthode leur permet de révéler leur potentiel, de se responsabiliser et déclenche leur engagement vers les dispositifs de droit commun ou l'entrée dans le monde du travail.

### Teame en Île-de-France



**Et après ?** Dès 2020, le programme s'étendra à d'autres régions, en partenariat avec des acteurs locaux pour renforcer son impact auprès des jeunes. Un déploiement rendu possible par le soutien du Plan d'investissement dans les compétences (PIC) et du Fonds social européen (FSE).

### Teame, lauréat du PIC

En 2019, le programme Teame a été retenu lors de l'appel à projets « 100% inclusion » du Plan d'investissement dans les compétences (PIC) du ministère du travail.

Le PIC soutient des initiatives de remobilisation vers l'emploi des publics vulnérables.

Il permet ainsi d'expérimenter de nouvelles approches pour le développement des compétences et l'insertion professionnelle des jeunes et des demandeurs d'emploi peu qualifiés des quartiers de la politique de la ville, des territoires d'Outre-mer ou de zones rurales enclavées.

### Impact



jeunes accompagnés



partenaires impliqués :  
entreprises,  
prescripteurs,  
collectivités...



des jeunes remobilisés  
sur un projet professionnel

## Zoom sur

### Hackateame, une première édition réussie !

15 novembre 2019

Sur le modèle des hackathons, le Hackateame réunit les jeunes pendant une journée, à mi-parcours du programme Teame et leur propose des interventions inspirantes, des témoignages, des challenges et des ateliers de co-construction. Plus de 100 personnes avaient répondu présent lors de la matinée de lancement de cette 1<sup>re</sup> édition.

Après avoir présenté leurs projets, les teamers ont interrogé Jean-Marc Borello, président du directoire du GROUPE SOS, sur son parcours et sur les notions d'entrepreneuriat et de réussite professionnelle. Puis, Ulas et Vincent, deux anciens teamers, ont partagé leur expérience et témoigné de l'impact du programme Teame, tel qu'ils l'ont vécu.

Les teamers ont également pu s'inspirer de leur rencontre avec Ouarda Sadoudi, fondatrice d'associations pour l'égalité et l'insertion des femmes par le logement et l'emploi, et membre du Haut Conseil à l'Égalité. L'après-midi, plusieurs ateliers co-organisés avec notre partenaire Schoolab ont permis aux teamers de booster leurs projets et de monter en compétences !

Venu échanger avec les jeunes teamers, Jean-Marie Marx, haut-commissaire aux compétences et à l'inclusion par l'emploi auprès de la ministre du travail, a également rappelé le soutien de l'État au programme Teame.

“ **Le Hackateame, c'est la journée de rencontre entre Teames !** ”



## Recruter

*Nous accompagnons les entreprises dans leurs recrutements sur les métiers de premier niveau de qualification. Bien plus qu'un vivier de profils, nous proposons une réponse complète aux entreprises qui présentent des besoins en recrutement sur ces métiers. Pour ce faire nous expérimentons des méthodes nouvelles qui font souffler un vent nouveau sur l'emploi !*

**Les bons profils**, c'est le cabinet de recrutement dédié à l'emploi de 1er niveau de qualification.

Notre approche s'inscrit dans une démarche de recrutement inclusif en favorisant l'emploi durable de profils issus de structures d'insertion par l'activité économique.

Nos méthodes d'évaluation des candidat.e.s sont spécifiquement adaptées à ces métiers. Elles favorisent l'expression du potentiel des candidat.e.s et leur projection sur le poste notamment grâce à la simulation du futur environnement de travail et à des mises en situation immersives.

Notre accompagnement porte également sur le suivi du ou de la salarié.e après l'embauche pour faciliter l'intégration et limiter le turn-over.

Enfin, notre équipe propose des solutions de formation et de sensibilisation à l'inclusion dans l'emploi afin de favoriser le déploiement global d'une politique RH inclusive en entreprise.



entreprises  
accompagnées



salarié.e.s  
accompagné.e.s

## Zoom sur

### Rencontre Exploration

«Accéder aux métiers de Vinci en sortant de SIAE, c'est possible»

15 et 16 avril 2019

L'équipe *Les bons profils* a organisé deux rencontres chez Vinci pour faciliter la collaboration entre l'entreprise et les structures d'insertion par l'activité économique (SIAE). À cette occasion, près d'une quarantaine de Chargé.e.s d'insertion professionnelle (CIP) ont pu découvrir les métiers sur lesquels Vinci recrute en Île-de-France.

Les CIP ont pu ainsi se familiariser avec les méthodes de l'entreprise en matière de recrutement et d'accompagnement des salarié.e.s. Les recruteurs de Vinci Opportunities, de leur côté, ont pu comprendre plus spécifiquement les profils des candidat.e.s issus des SIAE et leurs freins d'accès à leurs métiers, à travers des ateliers d'échanges.

Les réflexions menées ensemble ont permis à Vinci Opportunities et aux CIP présent.e.s d'identifier des leviers à mobiliser pour réduire cette distance entre les compétences des candidat.e.s et les requis métier.





## Former

*Nous proposons des formations à destination de tous les acteurs de l'inclusion dans l'emploi des personnes qui en sont aujourd'hui éloignées.*

Nos formations s'appuient sur les enseignements issus de nos expérimentations sur le terrain.

Elles s'adressent aux personnes vulnérables, pour développer leur employabilité, aux professionnel.le.s, pour outiller leurs pratiques d'insertion (structures pour mineurs, structures d'insertion par l'activité économique, entreprises adaptées, administrations, missions locales, associations...) ainsi qu'aux employeurs pour recruter et inclure ces forces vives (RH et managers).

Notre culture du terrain nous permet d'apporter des réponses concrètes aux participant.e.s pour prendre du recul et dépasser les approches en silo, au sein d'une organisation ou d'un territoire.

Notre pédagogie active mobilise leur réflexion individuelle et collective pour leur permettre d'élaborer eux-mêmes des solutions personnalisées applicables dès le lendemain et au quotidien.

*En 2019, Plateforme i a été missionnée par le GROUPE SOS Jeunesse pour élaborer un programme de formation adapté aux spécificités de la prise en charge en Protection de l'enfance et aux besoins des équipes éducatives accompagnant l'insertion professionnelle des jeunes de ses établissements.*

## Zoom sur

### **Journée d'échanges de pratiques « L'accompagnement en insertion professionnelle des MNA\*\* »**

14 juin 2019

*En partenariat avec GAIA 94, structure spécialisée dans l'accueil et l'hébergement pour mineurs isolés étrangers.*

Cette rencontre a réuni 12 professionnel.le.s autour de l'accompagnement socio-professionnel des MNA. Elle a permis d'aborder différents enjeux liés à l'insertion socio-professionnelle tels que l'apprentissage linguistique, la culture, la santé et l'alternance. Les participant.e.s ont également pu échanger entre pairs sur leurs besoins, leurs approches, leurs pratiques professionnelles et leurs partenaires clés.



professionnel.le.s  
formé.e.s

## Conseiller

*Nous accompagnons les structures d'inclusion pour favoriser l'inclusion professionnelle de chacun.e.*

Nous conseillons ces structures, en particulier les structures d'insertion par l'activité économique et les entreprises adaptées, dans la définition, la formalisation et la mise en œuvre de leur projet social d'insertion vers le marché de l'emploi.

Notre accompagnement concerne à la fois les dirigeant.e.s de ces structures, pour aider à positionner et optimiser le volet social de leur activité par rapport à leur stratégie globale, ainsi que les encadrant.e.s techniques afin de contribuer à la professionnalisation du secteur.

Nous accompagnons également les salarié.e.s en parcours au sein de ces structures, notamment pour faciliter leur accès à un emploi ou une formation.

Nous intervenons auprès de publics particulièrement exposés à la problématique d'accès et du maintien dans l'emploi : les personnes à faible niveau de qualification, les jeunes, les demandeurs d'emploi de longue durée, les seniors, les personnes en situation de handicap, les personnes bénéficiaires des minima sociaux, des salarié.e.s rencontrant des difficultés psychosociales.



salarié.e.s  
accompagné.e.s



structures  
sociales  
accompagnés



de sorties  
positives

## Ils nous font confiance



Nos programmes sont  
cofinancés par le Fonds social  
européen.



\***NEETs** : jeunes ni en emploi, ni en formation ou ayant décroché du système scolaire (en anglais : Not in Education, Employment or Training)

\*\***MNA** : mineurs non accompagnés.

# plateforme*i*

INCLUSION • INNOVATION • IMPACT

| GROUPE SOS |

## Plateforme i • GROUPE SOS Jeunesse

7 boulevard Voltaire 75011 Paris • [contact@plateforme-i.fr](mailto:contact@plateforme-i.fr)

SIRET : 775 685 506 01060

[www.plateforme-i.fr](http://www.plateforme-i.fr)

Suivez-nous sur



Plateforme i est une structure du GROUPE SOS, première entreprise d'intérêt général en Europe.