

Rapport d'activité 2022



Parmi les chiffres qui ressortent de ce rapport d'activité, on pourrait d'abord en retenir un : 1012 personnes accompagnées vers l'emploi en 2022, par l'ensemble des équipes de Plateforme i.

Au-delà du seuil symbolique de 1000, notre fierté vient avant tout des résultats constatés, qui tendent à prouver que l'on peut allier quantité et qualité en matière d'insertion : 79% de sorties dynamiques pour Teame, 72% pour notre activité de recrutement inclusif et 67% dans le cadre de notre accompagnement de salarié·e·s en insertion par l'activité économique.

2022 aura été une année d'approfondissement de nos actions, avec notamment un nombre croissant d'entreprises partenaires de nos actions de recrutement inclusif, et de notre activité de conseil aux structures d'insertion.

Elle aura également été l'année de la relance de trois points forts de notre programme Teame, que nous avons dû mettre en pause ces dernières années : le parcours « Teame coaching » pour répondre à d'autres besoins des jeunes décrocheurs, les événements « HackaTeame » pour faire se rencontrer et échanger toutes les promotions d'une même saison, et « BoosterDay » pour que ces jeunes rencontrent des employeurs et passent des entretiens. Ces job datings reposent sur le travail commun de nos équipes Teame et Recrutement inclusif, et cet exemple de synergie interne est lui aussi un autre motif de fierté collective pour cette année 2022 !

Merci à toute l'équipe de Plateforme i, et à nos partenaires, pour cette belle année d'actions.

Bonne lecture !



Benoît Landau
directeur de Plateforme i

Sommaire

NOUS CONNAÎTRE 4

2022 EN CHIFFRES 6

NOS ACTIONS

**Remobiliser les jeunes
vers l'emploi avec Teame** 8

Recruter inclusif 20

**Conseiller les structures
d'insertion** 28

ILS NOUS FONT CONFIANCE 34

Nous connaître

Qui nous sommes

Plateforme i développe des programmes pour répondre aux défis de l'inclusion dans l'emploi.

Nos équipes accompagnent les entreprises qui souhaitent faire du recrutement inclusif, les jeunes en situation de décrochage scolaire ou éloignés de l'emploi, les adultes en parcours d'insertion, ainsi que les professionnel·le·s qui les accompagnent.

Structure du Groupe SOS, nous nous appuyons sur nos 12 ans d'expérience et notre réseau pour apporter des solutions efficaces aux personnes et aux organisations que nous accompagnons au quotidien.

Notre méthode

A Plateforme i, nous pensons que chaque personne a des compétences et qu'un monde du travail qui n'exclut personne profite à tout le monde. C'est pourquoi nous mettons en œuvre des réponses agiles, opérationnelles et co-construites avec les parties prenantes de l'inclusion dans l'emploi : entreprises, institutions publiques, professionnel·le·s de terrain et personnes accompagnées.

Au-delà de notre expertise, nous agissons de façon décloisonnée afin d'obtenir un fort impact social, de fédérer les énergies et de faire travailler ensemble les acteurs concernés par cet enjeu d'intérêt général.

Inclusion

nous activons le potentiel des personnes éloignées de l'emploi.

Innovation

nous proposons des nouvelles solutions pour faire bouger les lignes de l'insertion professionnelle.

Impact

notre objectif est d'apporter des réponses efficaces au plus grand nombre.

Notre équipe

Notre équipe pluridisciplinaire intervient de manière croisée sur tous nos projets. Venus d'horizons différents, nous avons tout·e·s en commun la volonté de faire bouger les lignes.



2022 en chiffres



Plateforme i, c'est

12 ans d'existence

Une solide expérience du terrain !

53 personnes dans l'équipe

- dont **45 salarié·e·s**
- et **8 volontaires** en service civique et stagiaires accueillis

85 évènements et actions de formation et de sensibilisation organisés pour accompagner des entreprises vers des pratiques plus inclusives.

6 structures d'insertion vers l'activité économique accompagnées.

1 012 personnes accompagnées vers l'emploi

Parmi ces personnes, une majorité d'entre elles ont obtenu une « sortie positive* » (en emploi, formation...) :

→ **79% de sorties dynamiques** à l'issue de Teame, notre programme de remobilisation des jeunes en décrochage (formation, SPE, emploi, service civique, interim...).

→ **72% de sorties positives** dans le cadre de notre activité d'**accompagnement au recrutement inclusif**.

→ **67% de sorties positives** dans le cadre de notre activité d'**accompagnement socioprofessionnel de salarié·e·s en insertion** par l'activité économique.



Nos publics

- ✓ Jeunes éloignés de l'emploi âgés de 16 à 25 ans
- ✓ Salarié·e·s en parcours d'insertion
- ✓ Structures sociales : structures d'insertion par l'activité économique, entreprises adaptées, établissements pour mineurs relevant de la Protection de l'enfance
- ✓ Recruteurs, managers et responsables RH de terrain
- ✓ Professionnel·le·s de l'inclusion (conseiller·e·s en insertion professionnelle, éducateurs·rices...)

*Données de sorties au 31/03/2023

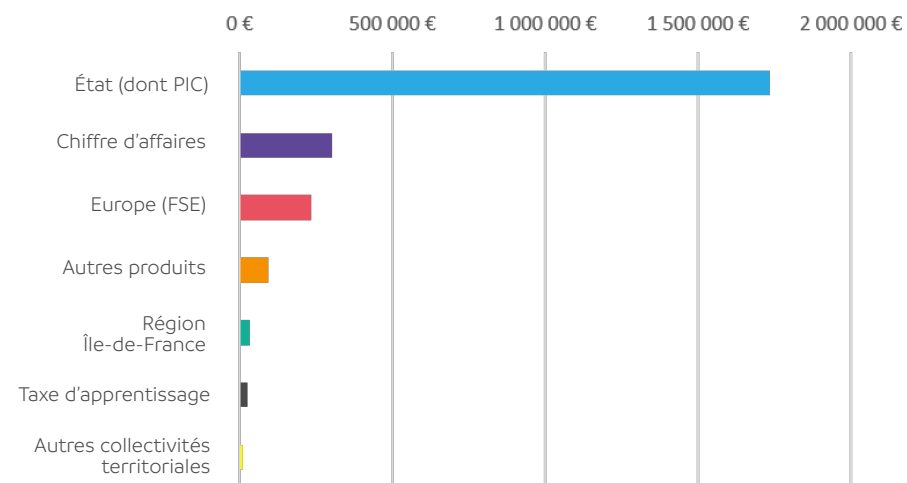


Notre rapport financier

Plateforme i bénéficie du soutien de plusieurs institutions, qui rendent possibles nos actions. Au 1^{er} rang figure l'État, avec le plan d'investissement dans les compétences (PIC) et le plan régional pour l'insertion des jeunes en Île-de-France (PRIJ).

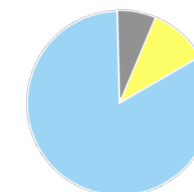
Budget 2022 :
2,959 millions d'euros

ORIGINE DES RESSOURCES



AFFECTATION DES RESSOURCES

79% frais de personnel



10% frais de fonctionnement

11% animation des programmes

Nos actions



Remobiliser les jeunes vers l'emploi avec Teame

Aujourd'hui, les jeunes de 16-25 ans sont particulièrement fragilisés face à l'emploi. En France, 1/5 des jeunes vivent sous le seuil de pauvreté et 1/4 des jeunes de 18-25 ans sont au chômage. Plus de 2 millions de jeunes ne sont ainsi ni à l'école, ni en formation, ni en emploi. De multiples vulnérabilités telles que le décrochage scolaire, le manque de soutien familial ou l'absence de réseau professionnel peuvent amener certains jeunes à avoir besoin d'un accompagnement pour aller vers une insertion socio-professionnelle.

Notre programme Teame apporte une réponse aux jeunes confrontés à ces difficultés et constitue la première marche leur permettant de construire un projet d'avenir. Teame est un programme de remobilisation vers l'emploi et la formation à destination des jeunes de 16-25 ans en situation de décrochage scolaire, peu ou pas qualifiés, dans la construction de leur projet professionnel, pour un accès positif et encadré vers l'emploi durable.

Avec Teame, Plateforme i accompagne les jeunes les plus éloignés de l'emploi et réinvente leur insertion professionnelle en les impliquant concrètement dans la création et la gestion d'un projet dont ils sont les leaders. Le programme leur propose un accompagnement individuel et collectif pour reprendre confiance, développer des compétences, lever les freins sociaux à la construction de leur projet professionnel.

Cette expérience immersive leur permet de découvrir le monde du travail de manière positive et dans un cadre favorisant leur autonomie, de développer leur pouvoir d'agir, de monter en compétences et de rencontrer des professionnel·le·s.

Teame est une première marche permettant à ces jeunes de renouer avec un projet d'avenir.



Zoom sur

Comment se déroule une Teame ?

Chaque Teame est composée de 12 jeunes, dure 10 semaines et combine la mise en œuvre d'un projet collectif et un accompagnement individuel de chaque jeune. Les jeunes vont choisir un projet collectif et en gérer ensemble tous les aspects (RH, finance, marketing...).

A l'issue de cette aventure collective, chaque jeune peut continuer à bénéficier d'un accompagnement individuel de 3 mois supplémentaires pour concrétiser son projet de formation ou de retour à l'emploi.

Teame coaching

Pour certains jeunes, plus avancés dans leur projet, ou non disponibles sur les dates de sessions collectives, ou ayant des difficultés à se projeter dans un groupe, Teame se décline à travers un parcours plus individualisé et moins intensif : Teame coaching.

Teame coaching permet l'acquisition d'un socle de savoirs et outils essentiels en milieu professionnel et favorise un accès positif des jeunes au monde du travail. L'accompagnement des jeunes associe un suivi individuel et des ateliers collectifs, dans un format différent des sessions intensives de 10 semaines.

Chaque jeune pourra ainsi participer à un ou plusieurs de ces ateliers, en fonction des besoins identifiés avec notre équipe pour la mise en œuvre de son projet professionnel.

Bon à savoir

Les jeunes signataires d'un Contrat engagement jeune (CEJ) peuvent participer à Teame, car ce programme est référencé parmi les « briques structurantes » du CEJ, complémentaires au suivi apporté par une Mission locale ou Pôle emploi.

Les Teames en délégation

Teame se déploie également sous forme de délégation avec des structures implantées localement et formées par Plateforme i à la pédagogie Teame et à la mise en place du programme auprès des jeunes qu'elles accompagnent.

C'est dans ce cadre de « délégation » que Teame a pu être déployé en Guadeloupe (au centre éducatif fermé de Port-Louis), à Mayotte (par Mlezi Maore), en Guyane, en Gironde (par l'Adepape 33), par le Service d'accueil de jour du Val-de-Marne...



Nos temps forts

De nouveaux partenaires, pour de nouveaux territoires

Teame, notre programme de remobilisation des 16-25 ans vers l'emploi et la formation, poursuit son essaimage sur les territoires. Parmi eux, 3 sites démarrent en ce début d'année 2023, chacun avec des partenaires associatifs ancrés sur ces territoires et désormais formés à la pédagogie Teame par notre équipe.

A Mayotte, l'association Mlezi Maore a souhaité enrichir son offre d'accompagnement des jeunes en y intégrant Teame cette année. En Guyane, la structure locale du Groupe SOS lance sa 1^{ère} session à Remire-Montjoly.

Et en Seine-Saint-Denis, la Mission locale « MIEJ » relance Teame en son sein, désormais en alternance sur ses sites de Montreuil et de Bagnolet.

Un programme, des territoires : Teame s'adapte ainsi à ses partenaires et aux enjeux locaux !



Teame au Salon des Maires et des collectivités locales



Fin novembre, le Salon des Maires et des Collectivités Locales a réuni plus de 50 000 visiteurs et près de 1 200 exposants venus présenter leurs solutions à destinations des collectivités locales.

Parmi eux, notre équipe était présente sur le stand partagé du Groupe SOS, pour présenter notre programme Teame aux collectivités territoriales à la recherche de nouvelles solutions pour l'insertion professionnelle de leurs jeunes en situation de décrochage scolaire ou éloignés de l'emploi.

Présent sur une quinzaine de sites en Ile-de-France, dans l'Oise, la Gironde et en Outre-Mer, Teame a déjà permis de remobiliser plus de 1000 jeunes vers un projet d'avenir.



Vous souhaitez vous aussi enrichir votre offre d'accompagnement à destination des jeunes de votre territoire ? Contactez-nous !

Le Booster Day fait peau neuve !

Un job dating sans CV pour les jeunes

Plateforme i a relancé cet été 2022 le Booster Day, un job dating pour connecter les entreprises qui recrutent et les jeunes participant à Teame, notre programme de remobilisation des 16-25 ans.

Le concept ? Susciter une véritable rencontre entre recruteurs et candidat·e·s, avec des entretiens sans CV, basés sur les aptitudes, le potentiel et la motivation. À la clé, des stages et des emplois en alternance, CDD ou CDI, à pourvoir chez nos entreprises partenaires.

Lors des 2 premières éditions au siège du Groupe SOS, en juin et en novembre 2022, 60 jeunes ont pu à chaque fois effectuer des entretiens avec une dizaine d'entreprises telles que Norauto, Vinci, Kiloutou, Franprix, Enedis ou les restaurants Big Mamma.



Vous accompagnez des jeunes entre 16 et 25 ans en situation de décrochage scolaire ou éloignés de l'emploi ? Contactez-nous !



Retour du HackaTeame



Cette année a marqué le retour du HackaTeame, l'événement qui réunit les jeunes participants du programme Teame, nos équipes et nos partenaires, après une période d'interruption liée à la crise sanitaire.

Sur le modèle des hackathons, cet événement réunit les jeunes du programme Teame pendant une journée et leur propose des témoignages, des challenges autour de leurs projets et des ateliers de co-construction.

Lors des 2 éditions organisées cette année, les jeunes ont rencontré d'anciens participants du programme, Thibaut Guilluy, Haut-commissaire à l'inclusion dans l'emploi et à l'engagement des entreprises, ainsi que Jean-Marc Borello, président du directoire du Groupe SOS pour échanger autour des notions d'entrepreneuriat et de réussite professionnelle.

Ces 2 événements ont également permis à nos partenaires de venir rencontrer les jeunes qui participent au programme et d'échanger avec les personnes qui le font vivre.



Découvrez le HackaTeame en vidéo



<https://youtu.be/UZ0Z7al3Jxc>

Ils vous en parlent

Paroles de partenaires

Dans cette série vidéo, des partenaires ayant accueilli une Teame dans leur structure reviennent sur leur expérience.

Comment les professionnel-le-s de Teame et ceux de la structure ont travaillé ensemble pour accompagner les jeunes ? Comment Teame est venu compléter leurs actions ? Quels bilans font-ils de cette collaboration ? Découvrez les témoignages de Jean-François Doumerg (MLDS, Education nationale), Emina Yakete (Service d'accueil de jour éducatif du Val-de-Marne) et Philippe Hildebert (Mission locale de Paris).

« Teame est dans une approche innovante parce qu'elle permet à des jeunes, pendant un laps de temps suffisamment long, de gagner confiance en eux, d'être dans une dynamique de groupe, d'être accompagnés dans la recherche de leur projet professionnel et de trouver des solutions opérationnelles. »

Philippe Hildebert, référent de parcours du plan régional d'insertion jeune, Mission Locale de Paris

« C'est une expérience qui a été extrêmement enrichissante et qui nous a permis de réfléchir en interne sur notre manière d'accompagner les jeunes de plus de 16 ans. »

On a découvert une autre modalité d'accompagnement et ça a apporté un plus au sein de notre équipe et auprès des publics que nous avons accompagnés. »

Emina Yakete, directrice du Service d'accueil de jour éducatif du Val-de-Marne (SAJE 94)



<https://youtube.com/playlist?list=PLrKJE-fu1ePF-51fxdBfyBPZZWY6k61iEm>

Paroles de Teamers

La série vidéo dans laquelle des anciens teamers partagent leur expérience du programme.

Vous êtes-vous déjà demandé ce que faisaient les jeunes avant de participer à Teame ? Comment leur participation au programme leur a permis de se remobiliser sur un projet d'avenir ? Vous êtes curieux de savoir sur quels sujets peuvent bien porter leurs projets collectifs ? De comprendre le rôle qu'ils ont joué dans la mise en œuvre de leur projet ? De découvrir les résultats obtenus ? Dans cette 2nde saison, Kiné, Mohamed, Thomas, Ahmet et Daniel vous racontent tout !

« A la Mission locale, mon conseiller m'a proposé de venir rejoindre Teame. C'est un programme vraiment génial. Si je devais décrire cette formation en un mot, ça serait «incroyable». C'est un très bon programme et j'invite tous les jeunes qui sont sans emploi, ni formation à venir ici. »



https://youtube.com/playlist?list=PLrKJE-fu1ePGD_XeGrixVyp8LtYuSxBs-

« Avant Teame, j'avais beaucoup de mal à m'exprimer. Teame m'a donné cette confiance. Je les remercie pour ça. »
Tomàs, 16 ans

Notre impact en 2022

397

jeunes accompagnés

Un nombre de Teamers toujours en hausse

Pour la 2e année consécutive, le nombre de jeunes ayant participé à Teame a été multiplié par deux, passant de 90 jeunes accompagnés en 2020 à 397 jeunes en 2022.

Profil des teamers

L'âge moyen des jeunes accompagnés est de

18 ans

de jeunes hommes



de jeunes femmes

+12% de femmes depuis 2021

85%

des jeunes accompagnés ont un niveau de qualification inférieur ou égal au CAP/BEP

28%

des Teamers ont été pris en charge par la Protection de l'Enfance

79%

de sorties dynamiques à l'issue du programme

+300

interventions de professionnel·le·s auprès des Teamers

Répartition des jeunes sur le territoire

En 2022, le programme Teame était présent dans 10 départements.



5,3% Gironde (33)

3% Essonne (91)

3,5% Oise (60)

2,8% Hauts-de-Seine (92)

8,5% Paris (75)

37% Seine-Saint-Denis (93)

10,3% Seine-et-Marne (77)

10,6% Val-de-Marne (94)

8,3% Yvelines (78)

9,9% Val d'Oise (95)





Recruter inclusif

De plus en plus d'entreprises souhaitent s'engager en matière de recrutement inclusif, mais les équipes RH ont souvent du mal à trouver la bonne manière d'ouvrir ce sujet et d'outiller leurs managers pour avancer concrètement. C'est pourquoi nous proposons plusieurs solutions qui s'adaptent à la maturité de vos équipes et à vos besoins, pour vous aider à recruter plus et mieux.

Nous accompagnons les employeurs en leur proposant des solutions pour mieux recruter, fondées sur notre expertise à la fois des enjeux RH et du secteur associatif.

Notre équipe de consultantes en recrutement inclusif intervient auprès de vos équipes pour les aider à prendre du recul sur leurs pratiques de recrutement, les sensibiliser et les former au recrutement inclusif pour répondre à leurs besoins immédiats, de façon ludique et concrète.

Nous outillons également vos équipes pour les aider à diversifier leur sourcing, à se concentrer sur les compétences et aptitudes afin de donner leur chance à des candidatures souvent discriminées à l'embauche, à mettre en place des entretiens structurés et des mises en situation professionnelles adaptées au métier pour lequel ils et elles recrutent.



Nos solutions pour mieux recruter

Nous aidons les organisations à mettre en place un processus de recrutement structuré, non discriminant et centré sur les compétences, qui permet à la fois au recruteur et au candidat de lever les incertitudes. Les méthodes et outils opérationnels que nous avons développés permettent aux équipes RH et aux managers de réaliser des recrutements plus efficaces.



Nos 3 niveaux d'accompagnement :

- + Organiser des actions de recrutement en proposant des stages de découverte, alternances ou emplois à des personnes souvent discriminées à l'embauche, de façon individuelle ou collective (portes ouvertes, visites d'entreprise, job dating inclusif, diffusion des offres d'emploi sur notre plateforme web « Les bons profils »...)
- + Sensibiliser vos équipes pour leur permettre de prendre du recul sur leurs pratiques, et de découvrir concrètement comment mieux recruter (quiz, webinaires, serious game)
- + Former vos équipes à des pratiques de recrutement plus inclusives (rédaction de l'offre d'emploi, diversification du sourcing, optimisation du tri de CV, mise en situation professionnelle et entretiens, intégration des nouvelles recrues, cas particuliers...)

Nos temps forts

Job dating inclusif organisé pour Accor

En mars, nous avons organisé un job dating inclusif sur les métiers de réceptionniste et de serveur (F/H) pour les enseignes du groupe Accor. **Le principe** : une rencontre sans CV, entre hôteliers et candidat·e·s motivé·e·s par l'hôtellerie. Les recruteurs ont pu se connecter à un vivier de candidat·e·s sans diplôme ni expérience dans l'hôtellerie/restauration et présentant les compétences recherchées. **Résultat** : plus d'1/3 des personnes présentes au job dating ont été recrutées !

« Le déroulé des entretiens était important. Nous n'avions pas connaissance de leurs parcours professionnels, nous n'avions pas leurs CV le jour J, ce qui nous a permis de nous focaliser sur leurs personnalités et leurs motivations. On sentait une vraie motivation, une vraie envie. Je recommanderai vivement Plateforme i pour tout recrutement, quel que soit le secteur, pour l'accompagnement des candidat·e·s après leur embauche et dans la sensibilisation des équipes au recrutement inclusif. »

Stéphanie Leblanc, Directrice des ressources humaines,
Novotel de Paris Porte de Versailles

EN SAVOIR +

En quoi consiste un job dating inclusif ? Comment les candidat·e·s sont-ils sélectionné·e·s ? Comment se déroule le suivi de l'intégration des nouvelles recrues ? Découvrez-le en vidéo !

https://youtu.be/ew_pJnDGv7U

BON A SAVOIR

Les candidat·e·s rencontré·e·s ont été qualifié·e·s par notre équipe avant le job dating.

BON A SAVOIR

Les recrutements qui nous sont confiés sont diffusés auprès de nos 800 conseillers en insertion professionnelle partenaires en Île-de-France, permettant ainsi de diversifier le sourcing et de rendre l'emploi accessible à des publics qui en sont éloignés.

Zoom sur l'immersion métier de notre équipe chez Cojean

En septembre, nos consultantes en recrutement inclusif ont visité un restaurant Cojean pour s'immerger dans le métier d'équipier polyvalent (F/H).

Cette visite visait à mieux connaître les spécificités de ce métier. En identifiant ainsi les compétences requises, les avantages et contraintes du métier, notre équipe a pu concevoir des entretiens et mises en situation professionnelle sur mesure, se basant uniquement sur les aptitudes et les compétences requises.



Zoom sur

Le partenariat Indeed et Groupe SOS, porté par Plateforme i

Fin 2021, le Groupe SOS, première entreprise sociale d'Europe, acteur majeur de l'économie sociale et solidaire, et Indeed, premier site d'emploi mondial, ont lancé un programme commun porté par Plateforme i pour accompagner les entreprises vers de nouvelles pratiques de recrutement plus inclusives. Composé de 7 modules (sensibilisation, formation, accompagnement opérationnel au recrutement...), ce programme propose aux entreprises des actions concrètes pour avancer sur ce sujet. Il permet ainsi aux managers et aux personnes en charge des ressources d'adopter des pratiques de recrutement inclusif, de diversifier les profils de leurs candidat·e·s et d'impacter positivement la marque employeur.

Pour sa conférence de rentrée, Indeed a réuni la communauté RH autour d'intervenants sur les enjeux actuels du monde du travail et des organisations, avec le regard décalé de l'humoriste Jérôme Commandeur sur certains travers du métier.

Jean-Marc Borello, président du directoire du Groupe SOS, est venu partager quelques convictions essentielles du Groupe sur ce sujet : personne n'est inemployable, il faut développer à la fois l'employabilité des demandeurs d'emploi, et l'employeur-abilité des entreprises, c'est-à-dire leur capacité à intégrer et fidéliser les personnes dont elles ont besoin.



Comme l'ont rappelé Jean-Marc Borello et Matthieu Eloy, directeur général d'Indeed France, notre partenariat avec Indeed permet aux entreprises clientes d'Indeed d'agir concrètement en matière de diversité et d'inclusion, avec 3 niveaux d'actions : sensibiliser les équipes pour qu'elles puissent recruter des personnes trop souvent discriminées, former les managers pour recruter et intégrer de manière plus inclusive et sourcer des candidat·e·s pour répondre concrètement aux besoins en recrutement.

Animation de notre Serious game du recrutement inclusif chez Helpline

Dans le cadre de notre partenariat avec Indeed, pour aider les entreprises à adopter des pratiques de recrutement plus inclusives, notre équipe s'est rendue en septembre chez Helpline, leader européen du support utilisateur en entreprise. Une quinzaine de personnes des services RH et recrutement ont fait l'expérience de notre serious game pour prendre du recul sur leurs pratiques.

Parmi les différents défis proposés aux équipes :

- + Vous avez reçu un CV avec un nom d'homme et quand vous accueillez le candidat en entretien, vous avez une femme en face de vous. Que faites-vous ?
- + Comment convaincre un client de rencontrer un·e candidat·e issu·e de la diversité ?
- + Comment accompagner un manager qui refuse de rencontrer un·e candidat·e RQTH en entretien car il ou elle ne se sent pas assez formé·e pour l'intégrer dans son équipe ?

Des questions qui ont permis d'ouvrir la discussion, de partager des expériences et de découvrir les bonnes pratiques recommandées par nos expertes.



« La diversité n'est pas une action charitable, c'est une chance immense pour l'entreprise, pour l'aider à s'adapter au monde, et nos actions communes avec Indeed sont là pour vous aider à la saisir. »

Jean-Marc Borello, Président du directoire du Groupe SOS

Retour sur nos actions de sensibilisation au recrutement inclusif pour la Maison Diptyque Paris

Cette année, les responsables de boutique de la Maison Diptyque Paris ont participé à plusieurs actions de sensibilisation proposées par Plateforme i pour mieux recruter : ils et elles ont d'abord pu s'auto-évaluer sur leurs pratiques de recrutement avec notre quiz « Recruter sans discriminer » et découvrir les enjeux du recrutement inclusif en lien avec leur activité lors d'un webinaire.

Pour aller plus loin, la participation à notre serious game du recrutement inclusif leur a permis de prendre du recul et d'échanger sur leurs pratiques de recrutement. Après des échanges enrichissants, les responsables de boutiques de la Maison Diptyque sont désormais prêts à adopter des pratiques de recrutement plus inclusives qui leur permettront notamment de faire face à la pénurie de candidat·e·s sur des postes à pourvoir, actuellement en tension.

Organisation d'une rencontre tremplin à la découverte de Big Mamma

En mai, Plateforme i et Big Mamma ont co-organisé un évènement « tremplin emploi » à la Felicità, un immense food-market en direct des producteurs, où tout est 100% fait maison. Cette rencontre avait pour objectif de présenter les métiers de runner et de commis de cuisine sur lesquels les restaurants Big Mamma recrutent, à des candidat·e·s qui cherchent à confirmer leur projet professionnel.

Les participant·e·s ont pu visiter le food market, découvrir concrètement les métiers, les prérequis et les évolutions de carrière possibles au sein des établissements de Big Mamma.



Tous les participants ont eu envie de passer un entretien avec l'enseigne. Ils et elles ont pu se préparer sur place avec nos consultantes en recrutement inclusif. 1/3 des candidats ont été validés pour des CDI ou PMSMP en salle et cuisine. 3 d'entre eux ont été embauchés en CDI.

Notre impact en 2022

382

candidat·e·s
rencontré·e·s et
accompagné·e·s
vers l'emploi

69

actions de sensibilisation
(quiz, webinaire...) et de
formation pour accompagner
les entreprises à des
pratiques de recrutement
plus inclusives

2,3 fois

plus de placements
dans l'emploi par
rapport à 2021

72%

de placements
confirmés à l'issue
de la période d'essai

56%

d'accès à l'emploi durable
(renouvellement
de contrat, CDI...)

8

rencontres emploi
organisées (Booster
Day, ateliers tremplin,
job dating inclusif...)

8

ateliers thématiques
organisés pour animer
notre réseau de CIP

+160

candidat·e·s
mobilisé·e·s

+50

recruteurs
mobilisés



Conseiller les structures d'insertion

Nous aidons les structures d'insertion à consolider un projet social fort d'insertion professionnelle vers le marché de l'emploi.

Notre expertise de l'insertion professionnelle et notre solide expérience du terrain nous permettent d'apporter des solutions adaptées aux enjeux et aux publics de chaque structure, en favorisant l'autonomisation de chacun pour y parvenir.

Notre ambition ? Transmettre notre expertise aux structures sociales afin de contribuer à la professionnalisation du secteur, grâce à :

- un accompagnement sur mesure de la structure,
- des managers plus à l'aise dans leurs missions auprès des salarié·e·s,
- une pédagogie participative et ancrée dans les enjeux concrets,
- des réponses opérationnelles et co-construites avec les parties prenantes,
- une autonomisation des personnes en parcours.

BON A SAVOIR

Une structure d'insertion est une structure spécialisée qui met son projet économique au service de l'insertion socio-professionnelle de publics en difficulté.

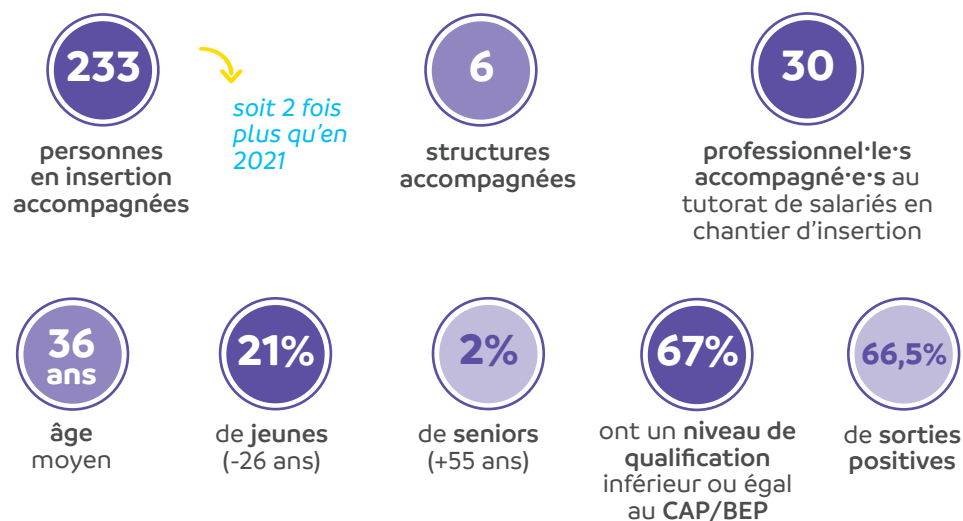
Cette activité fait l'objet d'un conventionnement délivré par l'Etat qui lui permet de proposer à des personnes éloignées de l'emploi : un emploi salarié, une formation à un métier et un accompagnement socio-professionnel pour une insertion durable.

Notre équipe intervient notamment auprès de publics particulièrement exposés à la problématique de l'accès et du maintien dans l'emploi, tels que :

- les personnes à faible niveau de qualification,
- les jeunes,
- les demandeurs d'emploi de longue durée,
- les seniors,
- les personnes en situation de handicap,
- les personnes allocataires des minima sociaux,
- les salarié·e·s en insertion rencontrant des difficultés psychosociales.

Spécialistes de l'IAE et des EA, nos consultant·e·s interviennent également dans d'autres cadres : en tant que "réfèrent·e social·e" de POEC et POEI (préparation opérationnelle à l'emploi collective, et individuelle), sur des projets de remobilisation vers l'emploi d'allocataires de minima sociaux, sur la transformation d'entreprises « classiques » en entreprises d'insertion...

Notre impact en 2022



Nos temps forts

Démarrage réussi pour le nouveau chantier d'insertion de la Maison du Bas Belleville, avec Plateforme i !

Depuis dix ans, Plateforme i accompagne la Maison du Bas Belleville – Centre social de l'association Crescendo – dans la mise en œuvre de son projet social.

L'an dernier, la Maison du Bas Belleville a souhaité réfléchir à la création d'un 3^e atelier et chantier d'insertion qualifiant de « CAP Aide éducatif petite enfance » (CAP AEPE).

La Maison du Bas Belleville a alors confié une mission de 6 mois à Plateforme i, en lien avec la cheffe de projet emploi/insertion du centre social, pour définir le contenu et la durée de ce nouveau chantier, identifier les modes de mobilisation des parties prenantes, recruter les salarié·e·s du futur chantier et gérer leur accompagnement socioprofessionnel.

Après approbation par la DRIEETS*, ce 3^e chantier a vu le jour le 1^{er} février 2022 avec le recrutement de 15 salariées en parcours d'insertion. Motivées et enthousiastes, elles sont déterminées à aller jusqu'au bout de leur formation !



*DRIEETS : Direction régionale interdépartementale de l'économie, de l'emploi, du travail et des solidarités

Plateforme i accompagne les apprenant·e·s de l'école de no code inclusif Au carré !



Le « *no code* » consiste à concevoir des solutions logicielles avancées sans avoir besoin de compétences techniques en développement informatique. C'est pourquoi l'agence Au carré, qui développe des solutions numériques professionnelles en *no code*, a décidé de créer une école de *no code* inclusif. Elle propose ainsi une formation gratuite et rémunérée de développeur *no code* à des personnes éloignées de l'emploi pour leur permettre de rebondir dans le secteur du numérique.

Après une formation de 400 heures, les apprenant·e·s ayant validé la formation ont été embauchés en contrat à durée déterminée d'insertion (CDDI) en septembre 2022 pour une durée de 12 à 24 mois. Plateforme i a été missionnée par au carré pour assurer l'accompagnement socioprofessionnel des apprenant·e·s puis des salarié·e·s, tout au long de leur parcours, en lien avec l'agence Pinacle.

Nos temps forts Plateforme i

Une projection-débat pour mieux comprendre les parcours de jeunes issus de la protection de l'enfance et de la jeunesse

À l'occasion de notre journée d'équipe annuelle, nous avons organisé une projection privée du film « Placés » pour nos équipes. Dans ce film inspiré de sa propre expérience, le réalisateur Nessim Chikhaoui nous fait entrer dans le quotidien d'une Maison d'enfants à caractère social (MECS) et nous montre le travail d'accompagnement des professionnel-le-s auprès des jeunes pris en charge par la protection de l'enfance.

Un film fort, qui résonne avec les actions de Plateforme i pour remobiliser les jeunes en situation de décrochage scolaire ou éloignés de l'emploi, parfois issus de parcours en MECS. La projection était suivie d'un temps d'échanges avec le réalisateur, les actrices Nailia Harzoune et Lucie Charles-Alfred, et le sociologue Philippe Gestin autour des thématiques évoquées dans le film, parmi lesquelles la protection de l'enfance et de la jeunesse, le rôle des éducateurs spécialisés et les enjeux politiques, sociaux et économiques liés à la protection de la jeunesse et des jeunes majeurs.



La lettre i

Un nouveau format de newsletter

Plateforme i s'est dotée d'une nouvelle newsletter, « trilingue », car elle s'adresse à la fois aux entreprises, aux institutions et aux associations. RDV chaque trimestre pour nos actualités et nos temps forts en une seule newsletter !



Plateforme i au Forum Européen de l'Économie Sociale

En mai, la Présidence française du Conseil de l'Union européenne organisait le 1^{er} Forum Européen de l'Économie Sociale, rassemblant près de 2000 décideurs et acteurs de terrain de l'ESS.

Plusieurs structures du Groupe SOS, acteur majeur de l'économie sociale et solidaire en Europe, ont répondu présent à cet évènement. Notre équipe est notamment venue rencontrer nos partenaires européens, découvrir des opportunités et tisser des liens avec d'autres acteurs européens de l'ESS pour des projets transnationaux.

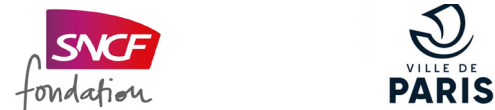


Retrouvez toute notre année en images !

https://youtu.be/m3w-tmF_zXs

Ils nous font confiance

L'expertise et l'engagement de Plateforme i sont reconnus par plusieurs acteurs publics et privés qui nous apportent leur soutien en accompagnant le développement de nos programmes.



plateforme*i*

INCLUSION • INNOVATION • IMPACT

GroupeSOS

Plateforme i • Groupe SOS Jeunesse

102 B rue Amelot 75011 Paris

contact@plateforme-i.fr

www.plateforme-i.fr

Suivez-nous sur



GroupeSOS
Entreprendre au profit de tous

Plateforme i est une structure
du Groupe SOS.