



Rapport d'activité 2021

« Vous avez réussi un petit miracle ! »

Comment mieux résumer notre année 2021 que par cette phrase, prononcée par une de nos partenaires lors de l'événement de clôture de la 1ère session Teame organisée avec elle ? Elle constatait ainsi l'effet que Teame avait eu sur un jeune pris en charge depuis longtemps par sa structure, avec lequel son équipe n'avait jusqu'ici pas réussi à créer un lien efficace.

Comme il n'y a pas de baguette magique en matière d'inclusion, nous avons fait de 2021 une année de consolidation de nos méthodes pour renforcer encore l'impact de nos programmes.

Ainsi, sur Teame, la formalisation et l'amélioration du « kit pédagogique » et des outils de nos équipes terrain ont contribué à ce que la croissance du nombre de jeunes accompagnés aille de pair avec une amélioration de l'impact pour chacun d'eux.

Egalement pour le recrutement inclusif, où notre offre s'est précisée pour aider les managers à « Mieux recruter ».

Merci à l'équipe de Plateforme i et à nos partenaires, dont certains nous font l'amitié de témoigner dans ce rapport : Indeed, des structures de protection de l'enfance, des entreprises d'insertion...



Benoît Landau
directeur de Plateforme i

Sommaire

NOUS CONNAÎTRE 4

2021 EN CHIFFRES 6

NOS ACTIONS 8

Remobiliser
Recruter inclusif
Conseiller

ILS NOUS FONT CONFIANCE ...26

Nous connaître

Qui nous sommes

Au sein du Groupe SOS, Plateforme i développe des programmes pour répondre aux défis de l'inclusion dans l'emploi. Nos équipes mettent leurs expertises et leur engagement au service des jeunes vulnérables, des adultes en parcours d'insertion et des professionnel·le·s qui les accompagnent.

Notre méthode

Nous mettons en oeuvre des réponses agiles, opérationnelles et co-construites avec les parties prenantes de ces défis : entreprises, institutions publiques, professionnel·le·s de terrain et personnes bénéficiaires.

Au-delà de notre seule expertise, nous agissons pour fédérer les énergies et faire travailler ensemble les acteurs concernés par cet enjeu d'intérêt général.

Notre équipe

Notre équipe pluridisciplinaire intervient de manière croisée sur tous nos projets. Venus d'horizons différents, nous avons tout·e·s en commun la volonté de faire bouger les lignes.

Inclusion

nous activons le potentiel des personnes éloignées de l'emploi.

Innovation

nous proposons des nouvelles solutions pour faire bouger les lignes de l'insertion professionnelle.

Impact

notre objectif est d'apporter des réponses efficaces au plus grand nombre.



2021 en chiffres



Plateforme i, c'est :

11 ans d'existence

Une solide expérience du terrain !

48 personnes dans l'équipe

→ dont 27 salarié·e·s

→ et 21 volontaires en service civique et stagiaires accueillis

Une équipe engagée, qui se renforce et monte en compétences.

28 évènements, formations et sensibilisations

organisées pour des entreprises.

482 personnes accompagnées vers l'emploi

Parmi ces personnes, une majorité d'entre elles ont obtenu une « sortie positive » (en emploi, formation...) :

→ 75% de sorties positives à l'issue de Teame, notre programme de remobilisation des jeunes en décrochage.

→ 81% de sorties positives dans le cadre de notre activité d'accompagnement socioprofessionnel de salarié·e·s en insertion par l'activité économique.

→ 79 entreprises accompagnées vers des pratiques d'inclusion dans l'emploi et 6 structures d'insertion vers l'activité économique.



Nos publics

- ✓ Jeunes éloignés de l'emploi âgés de 16 à 25 ans
- ✓ Salarié·e·s en parcours d'insertion
- ✓ Recruteurs, managers et responsables RH de terrain

- ✓ Professionnel·le·s de l'inclusion : conseiller·e·s en insertion professionnelle, éducateur·rices...

- ✓ Structures sociales : structures d'insertion par l'activité économique, entreprises adaptées, établissements pour mineurs relevant de l'aide sociale à l'enfance ou de la protection judiciaire de la jeunesse...

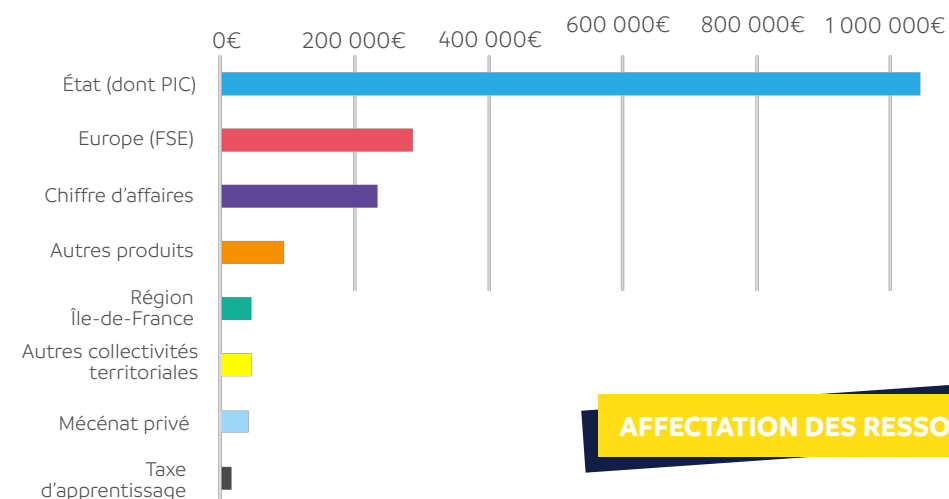


Notre rapport financier

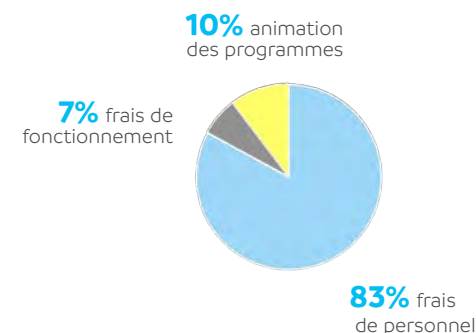
Plateforme i bénéficie du soutien de plusieurs institutions, qui rendent possibles nos actions. Au 1^{er} rang figure l'État, avec le plan d'investissement dans les compétences (PIC) et le plan régional pour l'insertion des jeunes en Île-de-France (PRIJ).

Budget 2021 :
1,869 millions d'euros

ORIGINE DES RESSOURCES



AFFECTATION DES RESSOURCES



Nos actions



Remobiliser

Plateforme i accompagne les jeunes, en particulier ceux répondant au profil dit NEET*, dans la construction de leur projet professionnel, pour un accès positif et encadré vers l'emploi durable.

Teame est un programme de remobilisation collective pour les jeunes éloignés de l'emploi. Ce dispositif réinvente leur insertion socioprofessionnelle en les impliquant concrètement dans la création et la gestion d'un projet dont ils et elles sont les leaders.

Pendant 10 semaines, chaque Teame, composée de 12 jeunes, gère tous les aspects de leur projet (RH, finances, marketing...). Cette expérience immersive leur permet de découvrir les exigences du monde du travail dans un cadre favorisant leur autonomie, de développer leur pouvoir d'agir, de monter en compétences et de rencontrer des professionnel·le·s afin d'accélérer leur accès à l'emploi.

Ensemble, ils et elles reprennent confiance en leurs capacités, apprennent à travailler en équipe sur des missions concrètes et se remobilisent dans un cadre sécurisant, pour vivre une expérience positive de l'entreprise, au service d'une cause ou d'un sujet qui les touche. Notre méthode leur permet de révéler leur potentiel en conditions quasi réelles, de se responsabiliser, et déclenche leur engagement vers les dispositifs de droit commun ou l'entrée dans le monde du travail.

En complément des ateliers en collectif, chaque jeune bénéficie d'un accompagnement sur mesure avec un·e chargé·e d'accompagnement socioprofessionnel qui l'aide à construire son projet d'avenir, pendant et après sa participation à Teame. Ce suivi personnalisé leur est ainsi proposé durant les trois mois suivants la fin de leur Teame, afin de consolider la mise en œuvre de leur projet.



*NEET : ni en études, ni en emploi, ni en formation

Une année d'expérimentation... et de consolidation !

Plusieurs partenariats nous ont permis de tester des volets du dispositif Teame dans différents contextes. Grâce aux sessions que nous avons organisées avec l'Education nationale, des Missions locales et un Service d'accueil éducatif de jour (SAJE), nous avons pu enrichir le « modèle Teame » et ses déclinaisons possibles pour l'avenir.

Un nouveau kit pédagogique !

L'une des nouveautés de cette année, c'est la refonte du déroulé pédagogique de Teame. En complément de leur formation de départ à la pédagogie Teame, nos équipes de terrain disposent désormais d'un véritable outil opérationnel au quotidien. Durant les dix semaines du programme, les teamers participent ainsi à la cinquantaine d'ateliers détaillés dans ce kit. Progressivement, chaque groupe fait émerger son projet collectif dans un cadre d'auto-gestion et à travers 6 phases successives : cohésion, exploration, idéation et choix, organisation, réalisation, puis partage et clôture.

« Nous souhaitons aller plus loin dans les ressources mises à disposition des équipes responsables de l'animation du programme auprès des jeunes. On m'a alors confié le challenge de repenser les outils pédagogiques : la construction de ce kit a été un véritable défi que nous sommes fiers d'avoir relevé ! Nos équipes opérationnelles disposent désormais d'un kit prêt-à-l'emploi et l'augmentation du taux de sorties positives du programme nous confirme aujourd'hui son efficacité. »



Camille Gouwy, responsable pédagogique, Plateforme i



Deux fois plus de Teamers en 2021 !

Cette année, le nombre de jeunes ayant participé à Teame a été multiplié par deux ! Nous avons vu arriver beaucoup de jeunes qui ne connaissaient ni leurs droits, ni l'existence de lieux ressources* dans leur ville vers lesquels se tourner. Nous les aidons avant tout à remettre à plat leur situation sociale et administrative. Puis, nous les accompagnons dans la construction d'un plan d'action pour réaliser leur projet professionnel.

Certains jeunes ont une idée bien précise de ce qu'ils souhaitent faire. Grâce à Teame et à la confiance construite avec nos équipes, cette idée se concrétise très souvent après la Teame. D'autres arrivent pleins d'envies : nous les encourageons à expérimenter l'idée qu'ils se font d'un métier et la réalité de celui-ci. Pour cela, nous facilitons leur rencontre avec des professionnels et la réalisation d'immersions dans le monde du travail.

**Un lieu ressource est une structure d'accueil, d'écoute, de conseil et d'accompagnement du public, qui met en réseau les bénéficiaires, les institutions et les partenaires locaux autour des problématiques liés à la santé, au logement, au social et à l'emploi.*

« L'un des atouts du programme Teame, c'est l'accompagnement des jeunes à la fois au niveau social et au niveau professionnel. C'est ce qui le différencie des autres dispositifs ! La hausse des participants cette année nous confirme qu'il répond à un besoin des jeunes d'être accompagnés dans la résolution de leurs difficultés sociales avant de se remobiliser vers un projet d'avenir. En croyant en leurs rêves, nous leur permettons d'y croire à leur tour ! Nous insufflons du possible dans ce qu'ils pensent impossible. »



Diodio Metro, chef de service éducatif, Plateforme i

Teame s'est installé en Outre-mer !

En février, la Guadeloupe a accueilli la première Teame en « délégation » (donc mise en œuvre par une autre équipe que Plateforme i).

Le Centre éducatif fermé (CEF) de Port-Louis a accompagné 15 jeunes âgés de 15 à 18 ans, au cours de 3 sessions. Avec l'équipe du CEF, nous avons adapté le dispositif Teame afin qu'il réponde au mieux aux besoins des jeunes et aux pratiques professionnelles du centre.

Pour se préparer, 5 professionnel·le·s du CEF ont suivi une formation de 4 jours par Plateforme i pour s'approprier la pédagogie Teame.

Grâce à Teame et à l'équipe du CEF, ces jeunes ont pu réaliser un projet collectif, venu en complément des ateliers qui existaient auparavant au CEF, pour mettre en pratique ces apprentissages et en voir eux-mêmes le résultat en quelques semaines.



« Malgré un contexte sanitaire peu propice, c'est en 2021 que nous avons inauguré l'implantation de Teame au centre éducatif fermé (CEF) de Port-Louis. Comment y faire converger le principe d'inclusion sociale et les contraintes relatives à un lieu privatif de liberté ?

La réflexion menée avec l'équipe de Plateforme i nous a convaincus de sortir des « sentiers battus » du CEF et d'imaginer pour la 1ère fois que le CEF aurait une « antenne extérieure » permettant la sortie quotidienne de près de la moitié des mineurs accueillis au CEF pendant les sessions Teame de 3 à 4 mois.

3 sessions plus tard, les résultats ont de quoi surprendre : aucun incident, aucun vol alors que les jeunes ont manipulé de l'argent dans 2 sessions, aucune fugue non plus alors que le ratio adultes/jeunes était moins élevé qu'au CEF. Nous avons redécouvert ces adolescents qui, en dehors de leur contexte habituel de placement, se sont illustrés par des conduites prosociales et des relations apaisées entre eux, avec les adultes qui les supervisaient et avec les partenaires extérieurs.

D'une certaine façon, Teame a ouvert « pédagogiquement » les portes du CEF et permis que le processus éducatif ait lieu en milieu ordinaire, précisément là où il a le plus de sens. »



Ludovic Lavanne, directeur du Centre éducatif fermé de Port-Louis



**Annnonce du « Contrat d'engagement jeune »
par le gouvernement :**
les teamers partagent leur expérience !

Le 2 novembre, lors d'une visite officielle à la Mission locale de Vitry-sur-Seine, le Premier ministre Jean Castex a présenté les grandes lignes du Contrat d'engagement Jeune (CEJ).

Ce dispositif, qui s'inscrit dans le cadre du plan « 1 jeune, 1 solution » prévoit, entre autres, le versement d'une allocation aux jeunes participant à une activité les rapprochant de l'emploi, telle qu'une formation qualifiante, un stage ou une immersion en entreprise.

En apportant également une attention aux « jeunes en rupture », le CEJ doit permettre d'amplifier et pérenniser des actions spécifiques de remobilisation telles que Teame. Plateforme i a été invité à cette occasion, et Mélinda, Juba et Lisa, trois jeunes participants de Teame, y ont témoigné de leur expérience et de ce que Teame leur a apporté dans leur parcours.

Teame : les jeunes en parlent !

UNE AUTRE MANIÈRE D'APPRENDRE

« *Je pensais que ça allait être nul comme les cours, mais ici on apprend d'une manière différente.* »

Mady, 18 ans – Teame 93 Saint-Denis

« *Avant, je pensais qu'apprendre c'était une corvée.* »

Cassandra, 17 ans – Teame 93 Montreuil

« *C'est le programme parfait pour Mehdi, qui n'arrivait plus à accrocher avec le système scolaire classique. Là, tous les soirs, il me dit que c'était super Teame.* »

Maman de Mehdi, 17 ans – Teame 93 Saint-Denis

RÉINVESTIR UN PROJET D'AVENIR

« *Depuis que Tomas fait Teame, il reprend goût à la vie et reprend des activités qu'il avait laissé de côté.* »

Maman de Tomas, 16 ans – Teame 93 Saint-Denis

« *Franchement, vous avez sauvé ma vie parce que j'étais en galère* »

Abel, 16 ans – Teame 93 Saint-Denis

« *La Teame m'a permis de structurer mon projet professionnel* »

Sarah, 25 ans – Teame 78 Trappes

TROUVER DU SENS

« *Le projet collectif répond à une problématique qui me touche personnellement* » Sanga, 17 ans – Teame 78 Trappes

« *J'ai appris à accepter que certaines choses prennent du temps* »

Nesrine, 16 ans – Teame 94 SAJE Champigny-sur-Marne

« *C'est la première fois que je viens le matin, à la base*

je me lève qu'à 12h » Amine, 18 ans – Teame 93 Saint-Denis

Impact de Teame en 2021

Chiffres clés



jeunes accompagnés



de sorties positives



interventions de nos partenaires

Profil des teamers

L'âge moyen des jeunes accompagnés est de



des jeunes accompagnés ont un niveau de qualification inférieur ou égal au CAP/BEP

de jeunes femmes



de jeunes hommes

Répartition des jeunes par territoire

En 2021, le programme Teame était présent dans plusieurs départements d'Île-de-France et d'Outre-mer.

13% Val d'Oise

8% Paris

16% Yvelines

50% Seine-Saint-Denis

7% Val-de-Marne



6% Guadeloupe



Recruter inclusif

L'année a été marquée par plusieurs évolutions au sein de notre pôle Recrutement inclusif. Tout d'abord, le développement d'une nouvelle offre d'accompagnement des organisations pour mieux recruter. Puis, la mise en place d'un nouvel outil numérique (ATS) venant consolider notre activité de recrutement. Et la concrétisation d'un partenariat entre Indeed et le Groupe SOS, porté par Plateforme i, pour proposer aux entreprises des actions concrètes pour recruter inclusif.

Notre nouvelle offre « **Mieux recruter** » propose aujourd'hui 3 niveaux d'accompagnement des organisations et de leurs équipes impliquées dans les processus de recrutement :

- + Le **recrutement**, en donnant accès à un vivier inexploité de candidat·e·s. Nous accompagnons les entreprises dans leur démarche de recrutement inclusif à travers plusieurs actions : la diffusion de leurs offres d'emploi sur notre plateforme web « Les bons profils » pour diversifier leur sourcing et recevoir des candidatures qualifiées, l'organisation d'évènements emploi (job dating inclusif, journées portes-ouvertes...) ainsi que l'identification de dispositifs d'aide à l'embauche.
- + La **formation** des collaborateurs, via différents cursus et modules interactifs, permettant de comprendre et de transposer nos outils, méthodes et recommandations sur les situations réelles rencontrées par les participant·e·s.
- + La **sensibilisation**, sous la forme d'un serious game, de webinaires ou de quiz, qui propose aux participant·e·s de prendre du recul sur leurs pratiques, de découvrir les pratiques d'autres entreprises, d'identifier des méthodes pour recruter sur les compétences, mais aussi de poser toutes leurs questions à des professionnel·le·s du recrutement.

En 2021, nous avons lancé « Engagé·e·s ! », un serious game en ligne ou sous la forme d'un jeu de plateau, qui invite les participants à se glisser dans la peau d'un recruteur. Les joueurs expérimentent en équipes les 5 phases d'un recrutement inclusif en relevant plusieurs défis dans lesquels ses interlocuteurs et de multiples éléments de contexte tentent de les faire tomber.

Côté outil, nous nous sommes également munis en mai d'un nouveau logiciel de recrutement. Plus réactif et conforme au RGPD, il facilite le traitement des candidatures et le suivi des process de recrutement. L'automatisation de certaines tâches permet à notre équipe d'être encore plus efficace et de se consacrer pleinement à l'accompagnement des entreprises et des candidat·e·s.

Indeed, premier site d'emploi mondial, et le Groupe SOS, première entreprise sociale d'Europe, ont souhaité se mobiliser ensemble pour que l'emploi soit accessible à toutes et tous. Avec ce partenariat, porté par Plateforme i, Indeed et le Groupe SOS souhaitent donner aux entreprises les moyens d'être plus inclusives dans leur recrutement en leur proposant des actions concrètes pour passer à l'action. C'est pourquoi nous avons codéveloppé un programme en 7 modules, pour aider les entreprises à adopter des pratiques de recrutement inclusif, à diversifier les profils de leurs candidats et à impacter positivement leur marque employeur.

« En tant qu'acteur majeur de l'emploi en France, nous pensons que nous avons un rôle important à jouer pour faciliter l'adoption de pratiques de recrutement plus inclusives par les entreprises. Aux côtés du Groupe SOS, nous sensibilisons nos client·e·s, formons leurs équipes et leur apportons les outils dont ils ont besoin pour faire bouger les lignes en interne. Cette 1ère année de partenariat avec l'équipe de Plateforme i nous a permis de co-construire un programme complet et concret pour aider les entreprises à initier ce processus ou passer à l'action. »



Virginie Desplanches, responsable des partenariats stratégiques, Indeed France

Zoom en images sur les temps forts qui ont marqué notre action



1^{er} Sommet de l'inclusion économique organisé par la Fondation Mozaïk à Bercy

C'est lors de cet évènement que le Groupe SOS et Indeed ont annoncé leur engagement commun afin de rendre l'emploi accessible à toutes et tous. Benoît Landau, directeur de Plateforme i et Charles Chantala, directeur commercial d'Indeed France, sont venus apporter leur expertise lors de l'atelier « Comment prendre conscience de ses biais en tant que recruteur ? ».



Job dating organisé pour Franprix

Cet évènement de mise en relation entre des candidat·e·s préqualifié·e·s et des managers de Franprix a permis le recrutement de près de la moitié des candidats rencontrés sur place.

6^e Rencontre du club Alizé de la CCI Savoie

Grâce à l'intervention de Pascaline Clément, responsable des opérations RH à Plateforme i, sur l'inclusion par l'emploi sur les territoires, les entreprises présentes ont pris conscience de l'existence d'un vivier non exploité de candidat·e·s éloigné·e·s de l'emploi dans un contexte où les entreprises rencontrent toutes des difficultés à recruter. Elles ont pu lever leurs freins à l'embauche de personnes issues de parcours d'insertion.



Des premiers placements de candidats hors Île-de-France avec Big Mamma

Trois postes de plongeur ont été pourvus fin 2021 pour des restaurants Big Mamma de Lyon et de Marseille.



Impact en 2021

187

candidat·e·s rencontré·e·s et accompagnés vers l'emploi

19

ateliers organisés pour des conseiller·e·s en insertion professionnelle

79

entreprises accompagnées vers des pratiques de recrutement plus inclusives

11

sessions de sensibilisation (serious game, webinaires, quiz...)

15

évènements (ateliers tremplin, job dating, visites)

2

sessions de formation



Conseiller

Nous intervenons auprès de structures d'insertion par l'activité économique (SIAE) et entreprises adaptées d'Île-de-France, pour les aider à concrétiser un projet social trouvant sa place aux côtés de leur projet économique.

Au fil de nos missions sur le terrain, nous avons acquis une solide expertise de l'insertion et la capacité d'apporter des solutions adaptées aux enjeux de chaque structure et aux besoins des publics accompagnés :

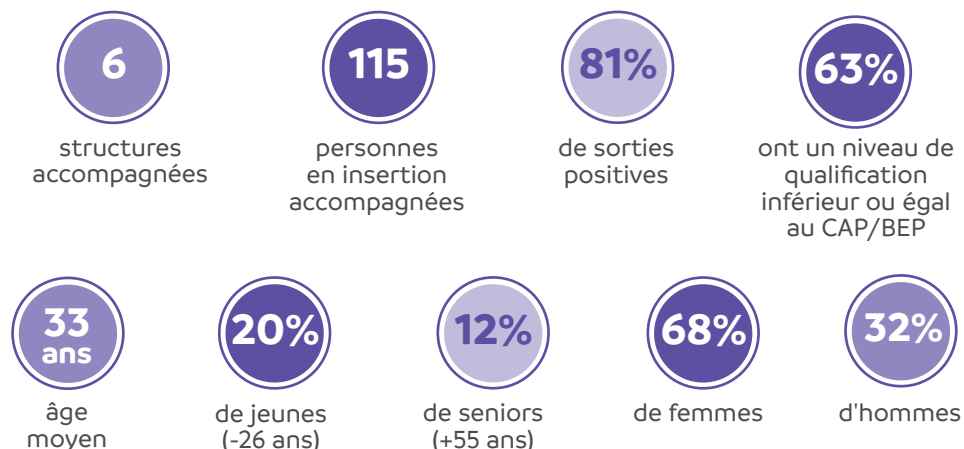
Nous les conseillons dans la définition, la formalisation et la mise en œuvre de leur projet.

Nous formons leurs équipes, notamment pour assurer la montée en compétences des encadrant·e·s techniques.

Nous prenons également en charge l'accompagnement régulier des salarié·e·s en parcours d'insertion.

Spécialistes de l'accompagnement socioprofessionnel, nos consultant·e·s interviennent aussi en tant que référent·e social·e de dispositifs de préparation opérationnelle à l'emploi collective ou individuelle (POEC et POEI) et sur des projets de remobilisation vers l'emploi de publics particulièrement exposés à des problématiques d'accès et de maintien dans l'emploi (personnes à faible niveau de qualification, bénéficiaires de minima sociaux, en situation de handicap, rencontrant des difficultés psychosociales, demandeurs d'emploi de longue durée, jeunes, seniors...).

Impact en 2021



Zoom

Plateforme i accompagne le développement de l'activité d'insertion de Lemon Aide

Acteur de la gestion des déchets non ménagers, Lemon Tri optimise la collecte, le tri et le recyclage des emballages de boisson dans les grandes surfaces et des déchets du tertiaire ou d'évènements sportifs et culturels.

En 2016, Lemon Tri s'est engagé en faveur de l'insertion en créant Lemon Aide, une filiale qui forme des personnes éloignées de l'emploi aux métiers de l'économie circulaire. L'accompagnement socioprofessionnel de ces salariés a été confié à Plateforme i.

La collaboration entre nos deux structures a été renforcée cette année, avec la signature d'un partenariat conjoint avec le Fonds Danone pour l'écosystème et le détachement à plein temps d'une conseillère en insertion professionnelle de Plateforme i. Elle prend à la fois en charge le recrutement des salariés en insertion, leur accompagnement individuel tout au long de leur parcours chez Lemon Tri et le suivi de leur intégration dans un emploi durable.

« Depuis trois ans, Lemon Aide confie l'accompagnement socio-professionnel de ses salarié·e·s en insertion à Plateforme i. J'apprécie tout particulièrement l'engagement dont fait preuve notre intervenante : elle s'investit beaucoup auprès de nos salarié·e·s et est un membre clé de notre équipe d'encadrement. 2021 a été l'occasion de renforcer cette collaboration fructueuse en faisant, avec une équipe élargie du Groupe SOS, un bilan approfondi de nos pratiques et de nos résultats, pour définir ensemble notre nouvelle ambition et feuille de route pour les trois prochaines années ! »



Sylvie Scalabre, directrice de Lemon Aide

Zoom

Le jour i : un temps en équipe pour se retrouver, échanger et s'inspirer

Pour démarrer cette journée d'équipe le 16 septembre, nous avons été accueillis par notre partenaire Lemon Tri pour un moment d'immersion au cœur de ses activités de gestion des déchets, guidés par leur équipe. Cette rencontre a permis à notre équipe de consolider ses connaissances autour du recyclage, et surtout de découvrir les métiers auxquels sont formés les salariés de sa structure d'insertion.

Puis, direction la Cité fertile, un tiers-lieu éco-responsable dédié aux enjeux de la transition écologique, pour une présentation de la nouvelle feuille de route de Plateforme i. L'après-midi, toute l'équipe a pu se glisser dans la peau d'un recruteur en jouant à « Engagé-e-s ! », notre nouveau serious game du recrutement inclusif.

La fin de la journée s'est poursuivie sous le soleil, sur la terrasse de la Cité fertile !



Ils nous font confiance

L'expertise et l'engagement de Plateforme i sont reconnus par plusieurs acteurs publics et privés qui nous apportent leur soutien en accompagnant le développement de nos programmes.



Le projet « Teame 93+ » est co-financé par le Fonds social européen dans le cadre du programme opérationnel régional FEDER-FSE de l'Île-de-France et du Bassin de la Seine 2014-2020 « Initiative pour l'Emploi des Jeunes ».



©2022, Plateforme i | Siret : 775 685 506 01060 | Directeur de publication : Benoît Landau | Responsable de publication : Lorelei Fenetaud | Rédaction et conception : Lorelei Fenetaud | Contributions : Benoît Landau | Crédits photos : Dimitri Lewkowicz, Benoît Landau, Pascaline Clément, Céline Peudenier, équipe Plateforme i.

Les photos ont été réalisées dans le respect des protocoles sanitaires liés à la crise Covid-19.

plateforme*i*

INCLUSION • INNOVATION • IMPACT

| GROUPE SOS |

Plateforme i • Groupe SOS Jeunesse

102 B rue Amelot 75011 Paris

contact@plateforme-i.fr

www.plateforme-i.fr

Suivez-nous sur



GroupeSOS
Entreprendre au profit de tous

Plateforme i est une structure du Groupe SOS, première entreprise d'intérêt général en Europe.